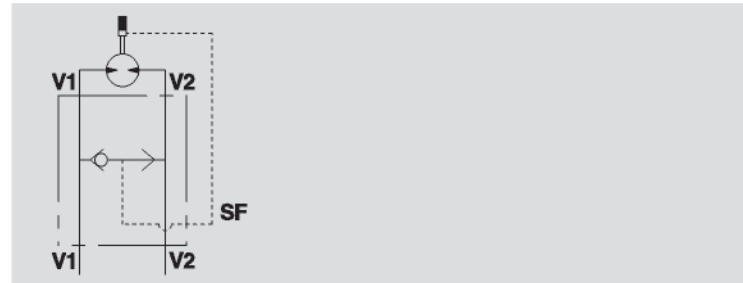


VALVOLA SBLOCCAFRENO FLANGIABILE SU MOTORI DANFOSS SERIE OMP/OMR E OMS

BRAKE RELEASE VALVE, FLANGEABLE TO DANFOSS MOTORS OMP / OMR AND OMS

TIPO / TYPE
VSBFTIPO/TYPE
VSBF OMSTIPO/TYPE
VSBF OMP/OMSSCHEMA IDRAULICO
HYDRAULIC DIAGRAM**IMPIEGO:**

Valvola utilizzata per sbloccare il freno idraulico dei motori.

MATERIALI E CARATTERISTICHE:

Corpo: acciaio zincato.
Componenti interni: acciaio temprato termicamente e rettificato.
Guarnizioni: BUNA N standard.

MONTAGGIO:

Flangiare V1 e V2 al motore, collegare le rimanenti bocche V1 e V2 all'alimentazione e collegare la bocca da 1/4" al freno motore.

USE AND OPERATION:

This valve is used to unlock the motor hydraulic brake.

MATERIALS AND FEATURES:

Body: zinc-plated steel.
Internal parts: hardened and ground steel.
Seals: BUNA N standard.

CONNECTIONS:

Flange V1 and V2 to the motor, connect the other side of V1 and V2 to the supply and connect the 1/4" port to the motor brake.

CODICE CODE	SIGLA TYPE	PORTATA MAX MAX FLOW Lt. / min	PRESSIONE MAX MAX PRESSURE Bar	PESO WEIGHT Kg.	V1 - V2	SF
V0333	VSBF 1/2" OMP/OMR	60	300	1,312	G 1/2"	G 1/4"
V0334	VSBF 1/2" OMS	40	300	1,018	G 1/2"	G 1/4"

