

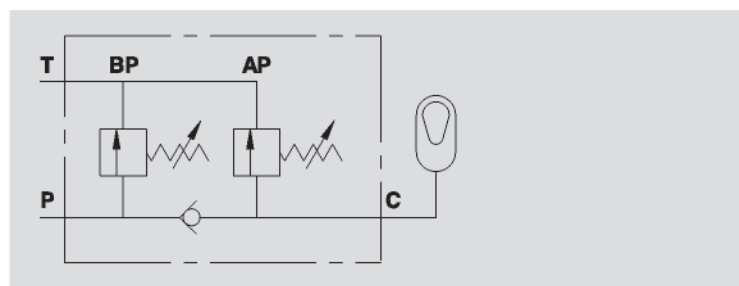
# VALVOLE NO-STOP PER ARATRI E RIPUNTATORI NO-STOP

## NON-STOP VALVES FOR PLOUGHS AND SUB SOIL TILLERS WITH NON-STOP FEATURE

TIPO / TYPE  
**VNS**



SCHEMA IDRAULICO  
HYDRAULIC DIAGRAM



### IMPIEGO:

Valvola composta da due valvole limitatrici di pressione e da una valvola di ritegno. Viene utilizzata per caricare gli impianti con accumulatore utilizzati su aratri e ripuntatori no-stop per proteggere l'attrezzatura dagli urti.

### MATERIALI E CARATTERISTICHE:

Corpo: acciaio zincato.  
Componenti interni: acciaio temprato termicamente e rettificato.  
Guarnizioni: BUNA N standard.  
Tenuta: a cono guidato. Non ammette trafilamenti.

### MONTAGGIO:

Collegare P alla presa macchina, T allo scarico o al serbatoio per l'eventuale recupero dell'olio e C all'impianto.

#### Regolazione:

- BP regola la pressione di carico dell'impianto ed è tarabile tra 10-180 Bar.
- AP regola l'eventuale apertura allo scarico di sicurezza ed è tarabile tra 80 e 300 Bar.

### USE AND OPERATION:

This valve is made up by two relief valves and one check valve. It is used to charge the accumulator system used on non-stop ploughs and sub-soiler tillers in order to provide protection against shocks.

### MATERIALS AND FEATURES:

Body: zinc-plated steel.  
Internal parts: hardened and ground steel.  
Seals: BUNA N standard.  
Load holding: guided poppet, negligible leakage.

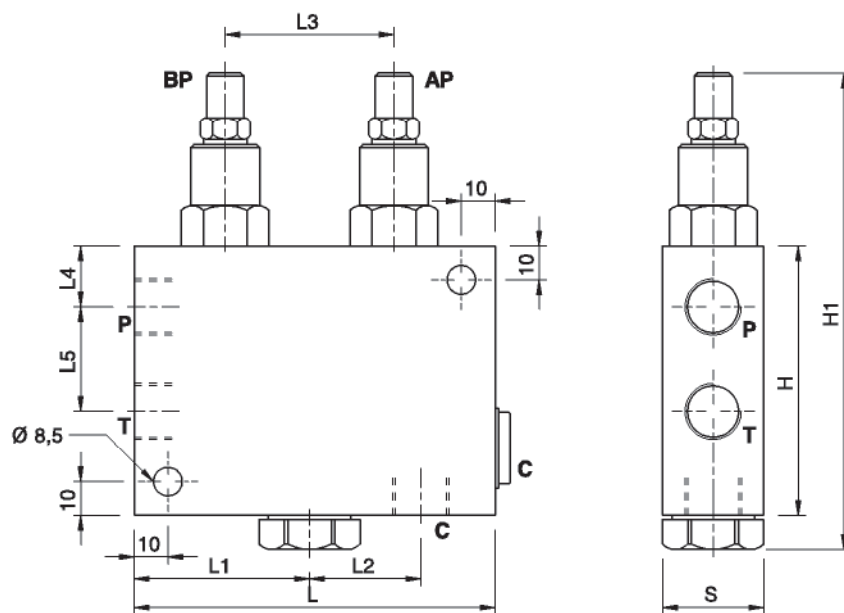
### CONNECTIONS:

Connect P to the machine supply, T to the drain or to tank for the eventual oil reuse and C to the system.

#### Adjustment:

- BP adjusts the loading pressure of system and is can be set between 10 and 180 Bar.
- AP adjusts the maximum safety pressure and can be set between 80 and 300 Bar.

CODICE CODE	SIGLA TYPE	PRESSIONE MAX MAX PRESSURE Bar
<b>V0295</b>	VNS 3/8"	350
<b>V0296</b>	VNS 1/2"	350



CODICE CODE	SIGLA TYPE	T - P GAS	C GAS	L mm	L1 mm	L2 mm	L3 mm	L4 mm	L5 mm	H mm	H1 mm	S mm	PESO WEIGHT Kg.
<b>V0295</b>	VNS 3/8"	G 3/8"	G 3/8"	107	52	33	50	18	31	80	140	30	1,930
<b>V0296</b>	VNS 1/2"	G 3/8"	G 1/2"	114	52	40	50	18	31	80	140	30	2,050